

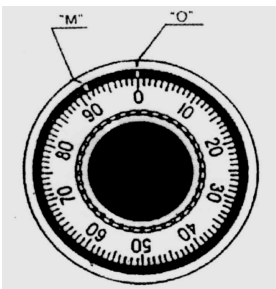
MEHANSKA KOMBINACIJSKA KLJUČAVNICA LA GARD 1985 - 3330 – 3332 – 3370 - 3390

OPIS

Tovarniška nastavitvev številčne kombinacije je številka 50. Za odpiranje ključavnice je potrebno gumb številčnice nekajkrat (vsaj 4x) zavrteti v levo v nasprotni smeri urinega kazalca in nato številko 50 na gumbu številčnice poravnati z oznako »O« na obroču številčnice (slika 1). Nato gumb številčnice zavrteti v desno v smeri urinega kazalca približno za pol obrata do naslona tako, da se ključavnica odklene.

V kolikor se ključavnica ne odklene, postopek ponovite.

Nikoli ne uporabljajte sile!



Slika 1: Oznaka »O« in oznaka »M« na obroču

ODKLEPANJE KOMBINACIJSKE KLJUČAVNICE

Primer, ko je številčna kombinacija za odklepanje ključavnice 10-20-30:

- 4 x ↶ Obračati gumb številčnice v levo, dokler se številka »10« (prvo število kombinacije) **četrtič** točno poravna z odpiralno oznako »O«.
- 3 x ↷ Obračati gumb številčnice v desno, dokler se številka »20« (drugo število kombinacije) **tretjič** točno poravna z odpiralno oznako »O«.
- 2 x ↶ Obračati gumb številčnice v levo, dokler se številka »30« (tretje število kombinacije) **drugič** točno poravna z odpiralno oznako »O«.
- ↷ Obrniti gumb številčnice v desno za približno pol obrata do naslona tako, da se ključavnica odpre. Gumb se bo ustavil med številoma »90« in »0« glede na odpiralno oznako »O«.

ZAKLEPANJE KOMBINACIJSKE KLJUČAVNICE

Ko zaprete vrata in obrnete zapiralni ročaj, je potrebno obrniti gumb številčnice v levo za štiri polne obrate in kombinacijska ključavnica je zaklenjena.

MENJAVA ŠTEVILČNE KOMBINACIJE

Za menjavo številčne kombinacije je potrebno odpreti vrata izdelka in kombinacijsko ključavnico zakleniti.

Prvi korak:

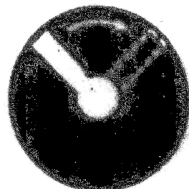
Najprej nastaviti obstoječo številčno kombinacijo (na primer 10-20-30) na menjalno oznako na obroču številčnice (na sliki 1 označeno s črko »M«) po naslednjem vrstnem redu:

- 4 x ↶ Obračati gumb številčnice v levo, dokler se številka »10« **četrtič** točno poravna z menjalno oznako »M«.
- 3 x ↷ Obračati gumb številčnice v desno, dokler se številka »20« **tretjič** točno poravna z menjalno oznako »M«.
- 2 x ↶ Obračati gumb številčnice v levo, dokler se številka »30« **drugič** točno poravna z menjalno oznako »M«.

Drugi korak:

Vstavite nastavitveni ključ z daljšo stranjo v odprtino na zadnji strani kombinacijske ključavnice na notranji strani vrat (okrog odprtine je menjalna nalepka - slika 2) in pazljivo zavrtite nastavitveni ključ desno do označenega naslona (ca 90°).


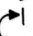

V primeru, da nastavitvenega ključa ne morete vstaviti v odprtino, ne uporabljajte sile. Pazljivo ponovite postopek nastavitve stare številčne kombinacije na menjalno oznako »M« (prvi korak).



Slika 2: Menjalna nalepka z odprtino

Tretji korak: Nastavitev nove številčne kombinacije

POMEMBNO: Pri nastavitvi nove številčne kombinacije je potrebno paziti, da mora biti zadnje (tretje) število nove številčne kombinacije večje od števila 20. Števila med 1 in 20 so v prepovedanem območju! Posamezna števila številčne kombinacije naj bodo med seboj narazen za najmanj štiri številke. (na primer: pravilna kombinacija 49-45-41; napačna kombinacija: 51-52-53).

- 4 ×  Obračati gumb številčnice v levo, dokler se prva številka novo izbrane kombinacije **četrtič** točno poravna z menjalno oznako »M«.
- 3 ×  Obračati gumb številčnice v desno, dokler se druga številka novo izbrane kombinacije **tretjič** točno poravna z menjalno oznako »M«.
- 2 ×  Obračati gumb številčnice v levo, dokler se tretja številka novo izbrane kombinacije **drugič** točno poravna z menjalno oznako »M«.

Četrti korak:

Nastavitveni ključ počasi vrtite v levo do naslona in ga previdno povlecite iz odprtine na ključavnici. Kombinacijska ključavnica je sedaj nastavljena z novo izbrano številčno kombinacijo.

POMEMBNO

Pri **odprtih vratih** nekajkrat zaporedoma preizkusite odklepanje kombinacijske ključavnice z novo izbrano številčno kombinacijo. Pri natančni nastavitvi številčne kombinacije se ključavnica odpre tudi, če posamezno številko nastavimo za pol črtice nižje ali višje.

ZA BREZHIBNO DELOVANJE

Za zagotovitev brezhibnega delovanja izdelka je potreben letni preventivni pregled pooblaščen servisne organizacije. Ključavnico je prepovedano mazati z olji ali mastmi.