

VARPRIM S-1

Sigurnosni stupanj S-1 / EN 14450

INSTALACIJA PROIZVODA

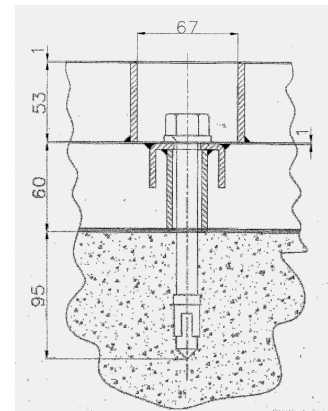
U skadu sa ispravnom instalacijom proizvoda potrebno je obratiti pažnju na vanjske dimenzije, širinu vrata i potreban prostor za otvaranje vrata do 180° te nosivost poda.

PRIČVRŠĆIVANJE ORMARA ZA TLO

Protivprovlna sigurnost preporučuje pričvršćivanje proizvoda za tlo. U dnu ormara nalazi se dva otvora kroz koje se sa priloženim anker vijcima vrši pričvršćenje.

Postupak pričvršćivanja:

- Ormar postavimo na predviđeno mjesto upotrebe i sa otvaranjem vrata provjerimo funkcionalnost postavljanja. Betonska podloga mora imati tvrdoću minimalno 25 MPa.
- Pomoću električne udarne bušilice i betonskog svrdla promjera 12 mm provrtimo otvore za pričvršćivanje kroz otvore na dnu ormara. Dubina otvora za pričvršćivanje mora biti 95mm.
- Otvore za pričvršćivanje potrebno je temeljito očistiti - preporučujemo upotrebu usisivača.
- Provjerimo dubinu otvora glede na skicu.
- Sa laganim udarcima čekića zabijemo anker vijake u otvore tako da vrh vijaka bude 30mm ispod unutrašnjeg dna ormara. Navrtke sa podloškom zategnemo na moment 50Nm. S tim je pričvršćivanje ormara završeno.



Upozorenje:

Ormar je po pričvršćivanju stabilan - nesigurnost pričvršćivanja je isključena. U slučaju nepoštivanja uputstva za pričvršćivanje ormara postoji nesigurnost pričvršćenja ormara.

OTVARANJE I ZAKLJUČAVANJE ORMARA

Ormar je standardno opremljen ključnom bravom sa 2 ključa. U slučaju da je ormar opremljen mehaničkom ili elektronskom kombinacijskom bravom uputstvo je posebno priloženo uz bravu.

Postupak odključavanja / otvaranja vrata ormara:

- Štitni poklopac otvora brave okrenemo na gore i s tim oslobodimo pristup bravi.
- Ključ stavimo u otvor brave tako da duži dio brade ključa bude okrenut na dole te ga potisnemo do naslona.
- Ključ okrenemo u smjeru kazaljke na satu za približno pola kruga. S tim je brava odključana. Ključ u tom položaju nije moguće izvući.
- Okrenemo ručku za otvaranje kase u smjeru kazaljke na satu za približno ¼ kruga te vrata lagano povučemo prema sebi.

Postupak zaključavanja / zatvaranja vrata ormara:

- Zatvorimo vrata ormara i ručku za otvaranje vratimo u zatvoreni položaj – ručka je okrenuta prema dolje.
- Bravu zaljučamo tako da okrenemo ključ za približno pola kruga nasuprot smjeru kazaljke na satu. Ormar je zaključan.

Važno upozorenje:

Ključ pri zaključanoj bravi ne ostavljati u vratima ormara. Ključ sigurno čuvajte na mjestu gdje neovlaštene osobe ne mogu pristupiti.

ODRŽAVANJE

Za bezbrižno funkcionisanje ormara potreban je preventivni godišnji pregled ovlaštene servisne organizacije koji obuhvata:

- funkcionisanje mehanizma zatvaranja i brave
- provjera ručke
- otvaranje vrata do konačne tačke otvaranja
- podmazivanje baglama

Upozorenje:

Ugrađene brave nije dozvoljeno podmazivati.

Garancija i certifikacijska tablica prestaju važiti u slučaju napada na ormar, požara ili servisiranja sa strane neovlaštene osobe. Ako dođe do takvog slučaja molimo da nas obavezno kontaktirate.